



*κατακτώντας την κορυφή
με λύσεις Επιχειρηματικού Λογισμικού **Microsoft***

Microsoft
GOLD CERTIFIED
Partner

Microsoft Business Solutions
Data Management Solutions
Networking Infrastructure Solutions

 Microsoft Dynamics™ NAV

 **scicom**
Business Performance Technologies

Microsoft | Business
Intelligence

Με όραμα την Βελτιστοποίηση της Επιχειρηματικής Απόδοσης

Μετά από μία πορεία 30 ετών στο χώρο του Επιχειρηματικού Λογισμικού και των Υπηρεσιών, έχουμε κατασταλάξει να κινούμαστε με κύριο μέλημα το πως θα αυξήσουμε τα επιχειρηματικά οφέλη των πελατών μας. Έχουμε συνειδητοποιήσει πλήρως την αρχή, ότι οι επιχειρήσεις λειτουργούν βασισμένες πλέον στην πληροφορία.

Και ιδιαίτερα στο σημερινό παγκοσμιοποιημένο, συνεχώς αναταραγμένο και ραγδαία μεταλλασσόμενο επιχειρηματικό περιβάλλον, οι επιχειρήσεις έχουν ανάγκη περισσότερο από κάθε άλλη φορά από έγκυρες, εύκολα προσβάσιμες και άμεσα διαθέσιμες πληροφορίες. Η αξιοποίηση της **πληροφορίας**, τις βοηθά να αρπάζουν τις νέες προκλητικές ευκαιρίες και να κάνουν το πρώτο μεγάλο βήμα που θα τους δώσει τον αέρα να ηγηθούν της κούρσας έναντι του ανταγωνισμού.

Αυτό πετυχαίνεται με ισχυρή τεχνολογική υποδομή και με εφαρμογή βέλτιστων πρακτικών και στηρίζεται σε τρία πόδια ή τρεις κολώνες ήτοι:

- Ένα καλοσχεδιασμένο μηχανισμό Επιχειρηματικής Πληροφόρησης και διάθεσης της κατάλληλης πληροφόρησης στους κατάλληλους χρήστες.
- Μία πολύ καλή υποδομή σε Πληροφοριακά Συστήματα που θα εξασφαλίζουν τη λειτουργία, τη συγκέντρωση των δεδομένων, την επεξεργασία και την ασφαλή αποθήκευση.
- Μία αδιάλειπτη Λειτουργική Υποστήριξη στα πληροφοριακά συστήματα και στους χρήστες με συνεχή βοήθεια στη μεγιστοποίηση της αξιοποίησης, τη συνεχή αναβάθμιση και εξέλιξη.

Τις τρεις παραπάνω κολώνες η **Scicom** φρόντισε να τις κτίσει με ισχυρές τεχνολογίες, βασισμένες στα προϊόντα Λογισμικού **Microsoft Dynamics**, πλαισιώνοντας τα με βέλτιστες πρακτικές για τις καθημερινές λειτουργίες, τη συγκέντρωση των δεδομένων, την επεξεργασία και μετατροπή τους σε πληροφορία, τη διαβάθμιση αυτής και προώθηση στους κατάλληλους χρήστες για αξιοποίηση και ενέργειες.

Τις τρεις αυτές κολώνες η **Scicom** φροντίζει συνεχώς να τις ενισχύει με νέους ισχυρούς μανδύες για να κρατούν πιο γερά και σταθερά το βαρύ οικοδόμημα της επιχείρησης.



*η Scicom
με το Λογισμικό **Microsoft Dynamics**,
την ισχυρή Τεχνολογική της κατάρτιση
και τη βαθιά της Επιχειρηματική γνώση,
επιχειρεί να προσφέρει στους πελάτες της τα μέσα εκείνα
που θα τους δώσουν το λειτουργικό πλεονέκτημα
και θα για τους οδηγήσουν στην Επιχειρηματική Υπεροχή*

η Πληροφορία εργαλείο Ανάπτυξης

σήμερα, οι επιτυχημένες και δυναμικές επιχειρήσεις, εκμεταλλεύονται κάθε ευκαιρία για να πρωτοπορήσουν σε έναν χώρο, όπου όμως οι κίνδυνοι της ανόδου απαιτούν μία νέα μορφή επιχειρηματικότητας



Οι επιχειρήσεις σήμερα βρίσκονται αντιμέτωπες με πρωτοφανείς προκλήσεις και ευκαιρίες.

Το να ενεργείς όμως γρήγορα στο σημερινό περιβάλλον, σημαίνει αποφάσεις βασισμένες σε έγκυρες και έγκαιρες πληροφορίες και καλή υποστήριξη από ισχυρό μηχανισμό για ευκινησία, ασφάλεια και αυτοπεποίθηση. Έτσι μπορείτε να εναγκαλιστείτε ένα κόσμο όπου η ταχύτητα των ευκαιριών συνεχώς εξελίσσεται.

Επιχειρηματικές Λύσεις που είναι πέρα από εγγραφές και απλά reports, που ενσωματώνουν τη γνώση και την εμπειρία των στελεχών της επιχείρησης, τους ρόλους, την οργανωτική δομή και την εργασία τους, δηλαδή όλα εκείνα τα ουσιαστικά που απαιτούνται στη λειτουργία μίας Δυναμικής Επιχείρησης.

Η **Microsoft** με το **Dynamics** έχει ενστερνισθεί αυτή τη φιλοσοφία και εγγυάται στους πελάτες της να προχωρήσουν με ασφάλεια.

- ✓ Διαχειριστείτε την Οργανωτική σας Ανάπτυξη και κερδίστε ένα ανταγωνιστικό πλεονέκτημα.
- ✓ Διαχειριστείτε τη Λογιστική των Οικονομικών σας και προσαρμοστείτε για να παρουσιάζετε Οικονομική υπευθυνότητα.
- ✓ Μειώστε το κόστος του IT σας και εκσυγχρονίστε τη διαχείριση του.
- ✓ Προσαρμοστείτε στις συνθήκες των επιχειρηματικών αλλαγών και προωθήστε την ευελιξία του IT.

Το **Microsoft Dynamics** μπορεί να σας στηρίξει ουσιαστικά να υιοθετήσετε αυτές τις αρχές.

Microsoft Dynamics NAV ERP

ο πανίσχυρος κινητήρας του οχήματος που οδηγεί την κούρσα ανόδου

**ERP
Microsoft
Dynamics**



το Microsoft Dynamics ERP
παρέχει λύσεις που καλύπτουν
σχεδόν κάθε ανάγκη μιας
Επιχείρησης και βοηθά τους
ανθρώπους της να πάρουν
σημαντικές Επιχειρηματικές
Αποφάσεις με σιγουριά



Ισχυρός μηχανισμός Διαχείρισης Επιχειρησιακών Πόρων

Οι δυναμικές επιχειρήσεις σήμερα χρειάζονται τον κατάλληλο μηχανισμό Διαχείρισης των Επιχειρησιακών των Πόρων (ERP) για να τις στηρίζουν, να τρέχουν τις κύριες επιχειρηματικές τους διαδικασίες, να μπορούν να παίρνουν γρήγορα έξυπνες αποφάσεις και να εκμεταλλεύονται στο μέγιστο τα πάγια τους και το δυναμικό τους.

Το **Microsoft Dynamics ERP** προσφέρει πλούσια όλες αυτές τις δυνατότητες.

Γιατί Microsoft Dynamics ERP;

- Δημιουργία υψηλής παραγωγικής απόδοσης πελατών, προμηθευτών, συνεργατών
- Ακριβείς Οικονομικές πληροφορίες άμεσα και εύκολα διαθέσιμες στους αρμόδιους
- Αυτοματοποιημένες διαδικασίες για απελευθέρωση χρόνου στους χρήστες για πιο παραγωγικές ενέργειες
- Επικέντρωση στους πλέον κρίσιμους παράγοντες (πιο κερδοφόρους πελάτες, πιο αποτελεσματικούς προμηθευτές, πιο αποδοτικό stock,....)
- Εύκολη προσαρμογή στις πλέον εξειδικευμένες απαιτήσεις για τις κάθετες διαδικασίες του επιχειρηματικού σας αντικειμένου.

n – Tier ERP Λύση

Το **Microsoft Dynamics ERP**, σας δίνει την δυνατότητα να συνδέσετε τις θυγατρικές σας, ή τις διάφορες επί μέρους δραστηριότητες, ή χωριστές επιχειρηματικές μονάδες, στο κεντρικό σας σύστημα εύκολα, ευέλικτα, κλιμακωτά και πολύ οικονομικά.

Με αυτό τον τρόπο καταφέρνετε να έχετε μία συνολική επίβλεψη για κάθε τομέα της επιχείρησης, που σας βοηθάει να την διοικήσετε πιο αποδοτικά.

Καταφέροντας να έχετε ελεγχόμενες πλήρως όλες τις μονάδες σας να λειτουργούν αποτελεσματικά, επιδίνετε στη βελτιστοποίηση της απόδοσης της κάθε μονάδας και συνολικά σε όλη την επιχείρηση.

**ευκαιρία για μετάβαση από την Επιχειρηματική Ευφυΐα,
στη Βελτιστοποίηση της Επιχειρηματικότητας**

*οδηγήστε ψηλά την Επιχειρηματική σας Απόδοση
μετρήστε την Οικονομική σας αποτελεσματικότητα
και*

*πάρτε τις κατάλληλες αποφάσεις που θα σας φέρουν άμεσα
τα καλύτερα αποτελέσματα*

Το **Microsoft Dynamics Financial** σας βοηθάει να διαχειριστείτε σήμερα σωστά τα οικονομικά σας και να αναπτύξετε τα επιχειρηματικά σας σχέδια με την υποστήριξη ενός ισχυρού μηχανισμού στενής Οικονομικής Παρακολούθησης.

Αναβαθμίζετε τη μετρησιμότητα των οικονομικών σας αναλύσεων και την αποτελεσματικότητα της Οικονομικής Διαχείρισης, των Οικονομικών Προβλέψεων και των Λογιστικών, μέσα στον οργανισμό σας, με τη χρήση πολλών ενσωματωμένων εργαλείων, οικείων στα στελέχη σας, και μεταμορφώστε τους σε ταλαντούχους χρήστες.



Το ενιαίο περιβάλλον των εργαλείων Microsoft μπορεί να αποτελέσει ένα βασικό κίνητρο συνεργασίας με πελάτες, συνεργάτες, προμηθευτές και προσωπικό.

Ακολουθώντας τη λογική του Microsoft Office, διευκολύνει την εκμάθηση των χρηστών και μειώνει τον κίνδυνο κατά την εφαρμογή της κάθε νέας λύσης.

Η ολοκληρωμένη και ενιαία πλατφόρμα διαχείρισης οικονομικών δεδομένων, πελατειακών σχέσεων και της εφοδιαστικής αλυσίδας βοηθάει την Επιχείρηση στη διαμόρφωση χαμηλού κόστους αποθέματος, στη βελτίωση των περιθωρίων κέρδους και στην αύξηση των εσόδων.

Τα προτερήματα της λύσης

- Απλότητα
- Ταχύτητα
- Καινοτομία

*Οπλίστε καλά
τις Οικονομικές σας Διευθύνσεις
να επιτύχουν το στόχο τους*



*ομοιογενές και
ενιαίο περιβάλλον*



*με το Microsoft Dynamics
παρέχεται στο προσωπικό
σας, στους πελάτες και
συνεργάτες σας, μία
τεράστια ευκολία και ένα
καλύτερο τρόπο να
λειτουργούν και να
επικοινωνούν σε ένα
ομοιογενές περιβάλλον,
On Line, σε όλα τα μήκη
και πλάτη*

η λύση software που κάνει
την **Μεγάλη Διαφορά**
στην αγορά της Λιανικής



η **SCICOM**

προωθεί και υποστηρίζει
την λύση **LS Retail** για το
Microsoft Dynamics NAV
την οποία έχει εμπλουτίσει
με πολλές και εκτεταμένες
λειτουργικές δυνατότητες,
με πρόσθετες εφαρμογές
και εξελιγμένες διαδικασίες
για τις σύγχρονες ανάγκες
των Επιχειρήσεων Λιανικής.



Οι Λειτουργικές Ανάγκες των Επιχειρήσεων Λιανικής

Αυτοματοποίηση διαδικασιών για καλύτερη:

- Διαχείριση Πωλήσεων
- Ταμειακή Διαχείριση
- Διαχείριση Διανομών
- Διαχείριση Προμηθειών
- Διαχείριση Αναπλήρωσης αποθεμάτων
- Διαχείριση Ελέγχου Συναλλαγών σε πραγματικό χρόνο (Real Time)
- Οικονομική Διαχείριση



Οι ανάγκες Επιχειρηματικής Πληροφόρησης

- ✓ Έγκαιρη συγκέντρωση έγκυρων στοιχείων
- ✓ Αξιόπιστη επεξεργασία και μετατροπή αυτών σε πληροφορίες με αξία
- ✓ Διάχυση πληροφοριών στα σημεία πώλησης
- ✓ Αξιοποίηση των πληροφοριών για πωλήσεις

Μερικές από τις νέες Δυνατότητες

- Κεντρική και τοπική παρακολούθηση των καταστημάτων Λιανικής
- Υποκαταστήματα – Franchise
- Δυνατότητα λειτουργίας On-line, Off-line ή και πλήρη Αυτονομία
- Top Lists Ειδών, Πελατών
- Προωθητικές Ενέργειες και Ενέργειες Marketing
- Members CLUB (Loyalty)
- Εκπτώσεις, εναλλακτικοί τιμοκατάλογοι ανά περίοδο
- Πολλαπλοί τρόποι πληρωμής
- Διαθεσιμότητα προϊόντος σε οποιοδήποτε σημείο πώλησης
- Διαδικασία End-of-Day
 - Cash management
 - Reporting
 - Posting
- Ευελιξία & υψηλή δυναμική στην παραμετροποίηση
- Ταχύτατο, Αξιόπιστο σύστημα, Εύκολο στην χρήση & στην εκμάθηση
- Μείωση χρόνου αναμονής στο ελάχιστο στα σημεία πώλησης (POS)
- Χρήση Touch Screen
- Διάθεση της αναγκαίας πληροφόρησης για τη λήψη από τη Διοίκηση των σωστών αποφάσεων τον κατάλληλο χρόνο
- Διαχείριση από τα κεντρικά των POS, των Καταστημάτων, του προσωπικού, του εξοπλισμού, της μεταφοράς δεδομένων
- Διαχείριση In-Store για διαφορετικούς τύπους retailers
 - Merchandising Systems
 - Inventory Management
 - Promotions Management
 - Replenishment Systems
 - Labor Management

η μεγάλη αξία του Advanced Retail Solution

τεράστια συμβολή στη διατήρηση των πελατών και την προσέλκυση νέων

Για την ικανοποίηση του πελάτη:

Έχουν επινοηθεί και αναπτυχθεί πρωτοποριακές λύσεις για τη γρήγορη και αποτελεσματική εξυπηρέτηση του πελάτη με δυνατότητες για :

- Κεντρική Ενιαία Διαχείριση
- Loyalty Σχήματα – Ενέργειες Marketing
- Δεσμεύσεις Ειδών, Παραγγελίες
- Προκαταβολές, Τμηματικές Παραδόσεις
- Πωλήσεις σε Franchise
- Λίστες Δώρων
- Διορθωτικές Κινήσεις από τον Manager

Για την ενημέρωση του πελάτη:

Με δυνατότητα άμεσης χρήσης αξιόπιστων πληροφοριών οι υπεύθυνοι μπορούν :

- να παρακολουθούν τις αγορές του και να γνωρίζουν τις συνήθειές του
- να τον ενημερώνουν τακτικά για προσφορές ή για είδη που τον ενδιαφέρουν
- να του προσφέρουν τα bonus μέσω του Loyalty σχήματος που του έχουν

Οι πωλήσεις των αναμνηστικών δώρων των **Ολυμπιακών Αγώνων ΑΘΗΝΑ2004** βασίστηκαν στη λύση **LS Retail** και την υποστήριξη της **Scicom**.



Μερικά ενδεικτικά έργα με Advanced Retail

Η εταιρεία **Duty Free Shops** επέλεξε τη λύση **Advanced LS Retail + NAV** και χειρίζεται ταυτόχρονα τις εξής δραστηριότητες:

Travel Retail

Φορολογημένα –
Αφορολόγητα
Καλλυντικά
Ποτά
Καπνικά
Τυποποιημένα
Ηλεκτρονικά
Παιχνίδια

Ένδυση
Καύσιμα



- > 150 χρήστες Back-Office
- > 350 POS σε
- > 120 σημεία ανά την επικράτεια

Η εταιρεία **NOTOS COM** επέλεξε τη διεθνή έκδοση του **Advanced LS Retail** και χειρίζεται ταυτόχρονα τις εξής δραστηριότητες:



Λιανική
Πολυκαταστήματα
Home



Σε Ελλάδα και Εξωτερικό

Λοιπές ενδεικτικές επιχειρήσεις Λιανικής που έχουν επιλέξει τις λύσεις και τις υπηρεσίες της **Scicom** :

Sprider Stores, PUMA, Marks & Spencer, BOGGY, MANETTI, Fashion Link, ΛΗΤΩ, TRADE (Du Pareil au Meme), ΔΟΥΡΟΣ, ΖΟΥ ΖΟΥ, Coffee Way, Κωσταρέλος, Δελούδης, κ.α.

Σε Ελλάδα και Εξωτερικό

η βασική αρχή της Λιανικής :

κάθε φορά που από ένα κατάστημα εξέρχεται ένας γοητευμένος πελάτης οι μέτοχοι του κάπου αλλού απολαμβάνουν την ζωή τους ευτυχισμένοι

**η κατάλληλη ποσότητα
τον κατάλληλο χρόνο
στον κατάλληλο προορισμό
στο κατάλληλο κόστος και
στην κατάλληλη κατάσταση**

Σήμερα που η αγορά μαστίζεται από την τεράστια οικονομική κρίση, κάθε μηχανισμός βελτίωσης των αποτελεσμάτων αποτελεί μία ανάσα στην επιβίωση των Επιχειρήσεων.

Η **Scicom**, αναζητώντας συνεχώς καινοτόμες λύσεις για τους πελάτες της, για τις ιδιαίτερα αυξημένες ανάγκες της κρίσιμης αυτής περιόδου, εντόπισε στη Διεθνή αγορά μία πολύ εξελιγμένη και επιτυχημένη λύση Αριστοποίησης Αποθεμάτων.

Το **AGR Inventory Optimizer** προσφέρεται για μία ιδεατή μείωση των Αποθεμάτων, με παράλληλη αύξηση της ικανοποίησης της ζήτησης, τη μείωση του φόρτου εργασίας και για μία πληρέστερη συνολική εικόνα. Όλα αυτά οδηγούν στη βελτίωση της απόδοσης των επενδυμένων κεφαλαίων σε αποθέματα.

Οι μικτές αποδόσεις υπενδεδυμένων κεφαλαίων σε Αποθέματα, το γνωστό **GMROI** (Gross Margin Return on Inventory Investment), αποτελεί αναμφισβήτητα τον πιο σημαντικό δείκτη Απόδοσης.

Γιατί συμβαίνει αυτό; Γιατί λαμβάνει υπ' όψη του τις 3 πλέον σημαντικές παραμέτρους:

- την Απόδοση των Πωλήσεων
- την Ζήτηση των αγαθών
- την Κερδοφορία

$GNROI = GM\% \times (\text{πωλήσεις} / \text{χρονικός μέσος όρος Αποθέματος})$

Κάνει χρήση δεδομένων από οποιοδήποτε ERP σύστημα και εφαρμόζει εξελιγμένες μεθόδους πρόβλεψης σε συνδυασμό με καθιερωμένες και δοκιμασμένες τεχνικές διαχείρισης Αποθεμάτων. Επιλέγει την κατάλληλη μέθοδο πρόβλεψης που ταιριάζει καλύτερα για τον υπολογισμό των μελλοντικών αναγκών και καταλήγει σε έξυπνες προτάσεις αναπλήρωσης, οι οποίες ελαχιστοποιούν το κόστος των αποθεμάτων.

Το **Inventory Optimizer** είναι προϊόν της **AGR**, που από το 1997 δραστηριοποιείται με την παραγωγή εξειδικευμένου Λογισμικού για τις Εφοδιαστικές Αλυσίδες.

Η μεγάλη της ειδικευση, εστιάζεται στους εξελιγμένους μηχανισμούς Διαχείρισης Προμηθειών και Λύσεων Αριστοποίησης Αποθεμάτων, με σκοπό τη μείωση του κόστους αυτών, την κάλυψη της ζήτησης και την αναβάθμιση των χρονοβόρων διαδικασιών αναπλήρωσης.

**Η τέχνη
στην διαχείριση
του stock**



Το AGR Inventory Optimizer είναι ένας εξειδικευμένος μηχανισμός Προγραμματισμού Εφοδιαστικής Αλυσίδας που προσφέρει λύσεις που αριστοποιούν τη ροή των αγαθών, καθ' όλο το μήκος της. Έχει σχεδιασθεί έτσι ώστε να μπορεί να καλύψει πλήρως τις δραστηριότητες της **Λιανικής**, της **Χονδρικής**, των **Διανομών** και της **Παραγωγής**



Inventory Optimizer

**αναβαθμίστε σήμερα
τις σχέσεις
με τους πελάτες σας**



*με το Microsoft Dynamics CRM
βελτιώνεται πρόσθετα
η αποτελεσματικότητά σας
με λύσεις Marketing
που σας δίνουν ένα ισχυρό
ανταγωνιστικό πλεονέκτημα*

Στη Scicom

συνδυάζουμε τις λύσεις **CRM** με λύσεις:

- Διαχείριση της εφοδιαστικής Αλυσίδας
- Store Replenishment
- Λύσεις **WMS**
- Inventory Optimization
- Λύσεις για **Customer Loyalty** και
- Λύσεις ανάπτυξης ισχυρών **MIS** με εργαλεία **Business Intelligence**

**ενισχύστε την επικοινωνία και την ευαισθησία
δημιουργήστε περιβάλλον εμπιστοσύνης
αποδώστε την ανάλογη αφοσίωση
οδηγήστε την αποδοτικότητα
αυξήστε την κερδοφορία**

Η ενίσχυση της σχέσης με τον πελάτη, με τη χρήση των πληροφοριών σε πραγματικό χρόνο και την εφαρμογή νέων ιδεών, βοηθάει στη βελτίωση των περιθωρίων κέρδους και στην αύξηση των εσόδων.

Το **Microsoft Dynamics CRM** αποτελεί μία πολύ πλούσια σε δυνατότητες λύση, βοηθάει στον εκσυγχρονισμό και στην αυτοματοποίηση των διαδικασιών. Η ενιαία εικόνα του πελάτη που κτίζεται με τη βοήθεια του CRM, διασφαλίζει μικρότερο κύκλο πωλήσεων με μεγαλύτερα ποσοστά επιτυχίας και διατήρηση των πελατών.

Οι χρήστες επωφελούνται από τις πολλές του ευκολίες :

- Πλούσιες λειτουργίες CRM, οι οποίες καλύπτουν όλες τις επιχειρηματικές διαδικασίες
- Ευέlikto, με επιλογές ανάπτυξης στα μέτρα τους
- Οικείο και εύχρηστο περιβάλλον εργαλείων
- Σχεδιασμένο για να μπορεί να προσαρμοστεί στο ERP τους
- Ανάλυση απόδοσης πελατών

Μερικά βασικά χαρακτηριστικά του Microsoft Dynamics CRM

- γρήγορη εγκατάσταση και υλοποίηση
- μεγάλη και εύκολη προσαρμοστικότητα στις ανάγκες
- ευέlikto στη χρήση του με οικείο περιβάλλον
- οικονομικά προσιτό σε όλους



*ενίσχυση της γνώσης,
καλύτερες και ταχύτερες
αποφάσεις*



Η **πληροφορία** σήμερα αποτελεί το αίμα της Επιχείρησης που κυλάει σε όλες τις φλέβες της και κινεί όλα τα ζωτικά της όργανα.

Και κάθε τι που γίνεται για να φθάνει πληροφορία στα στελέχη της, στους πελάτες της, στους συνεργάτες της ή προμηθευτές της να τους βοηθήσει να παίρνουν καλύτερες αποφάσεις βελτιώνει το τελικό αποτέλεσμα.

Η ανάγκη να λαμβάνονται συνεχώς πιο γρήγορες και πιο πολύπλοκες αποφάσεις γίνεται καθημερινά όλο και πιο επιτακτική. Για την επίτευξη αυτού του στόχου απαιτείται η πρόσβαση σε ακριβείς και επίκαιρες πληροφορίες για την καλύτερη και πιο τεκμηριωμένη λήψη αποφάσεων.

Οι **Business Intelligence** λύσεις της **Microsoft**, παρέχουν τη δυνατότητα στις Επιχειρήσεις:

- να αυξήσουν την κατανόηση τους για τις αγοραστικές τάσεις και συνήθειες των πελατών τους κάνοντας χρήση των εργαλείων ανάλυσης,
- να παρακολουθούν και να μετρούν την απόδοση της Επιχείρησης, έχοντας τη βέλτιστη απεικόνιση των σημαντικών δεικτών απόδοσης (KPIs), βασιζόμενοι σε ιστορικά στοιχεία, τρέχουσες συνθήκες και τους μελλοντικούς στόχους,
- να βελτιστοποιούν τις λειτουργίες, αναλύοντας τις τρέχουσες τάσεις, χρησιμοποιώντας διάφορων τύπων ταμπλό, προηγμένες οπτικές απεικονίσεις και διαγράμματα, να εκτελούν αναλύσεις σχετικά με το τι θα συμβεί αν γίνει κάτι (what if), την επίδοση των προμηθευτών, τα αποθέματα κάθε μονάδας κλπ,
- να κάνουν ακριβείς προβλέψεις για τις μελλοντικές πωλήσεις και να προχωρούν συντεταγμένα στον επόμενο κύκλο πωλήσεων.

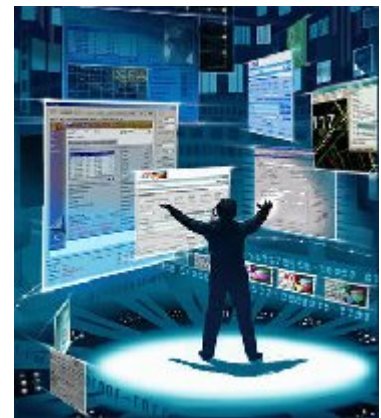
Βελτίωση της Επιχειρηματικής Λειτουργίας

Οι **BI** λύσεις **Microsoft** αξιοποιούν πλήρως τις υπάρχουσες υποδομές. Κάνοντας χρήση του **Microsoft Office** που όλοι γνωρίζουν, οι χρήστες παίρνουν τις πληροφορίες που χρειάζονται, όταν τις χρειάζονται – μειώνοντας το χρόνο εκπαίδευσης, αυξάνοντας την παραγωγικότητα και βελτιώνοντας την κερδοφορία σε ολόκληρη την επιχείρηση.

**η Πληροφορία
εργαλείο
στα χέρια όλων**



*με το Microsoft BI μπορείτε
να δημιουργήσετε
ένα ισχυρό περιβάλλον
για χρήστες
με υψηλές δυνατότητες*



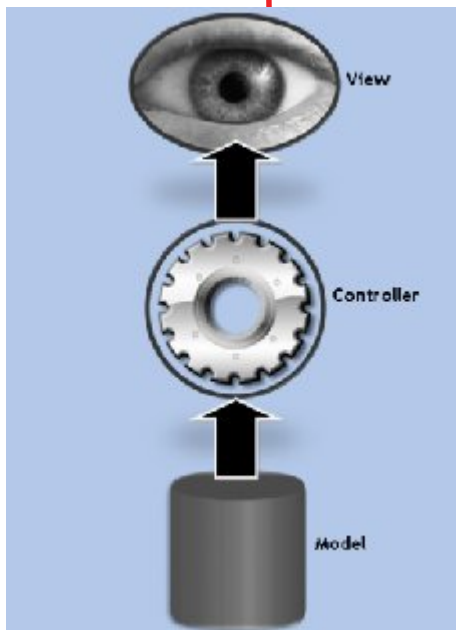
**το Microsoft BI
προσφέρει
έναν δυνατό μηχανισμό
για συνεργασία και
αποδοτικότητα
με αποτέλεσμα
τη μείωση κόστους και
την αύξηση
της παραγωγικότητας**

Microsoft Share Point

ενιαίος και ενοποιημένος μηχανισμός λειτουργίας των εφαρμογών

μέσα από το Share Point

Ο **Microsoft Office SharePoint Server 2007**, είναι μία ολοκληρωμένη σύνθεση από μηχανισμούς εξυπηρετητών, οι οποίοι μπορούν να βοηθήσουν τις Επιχειρήσεις και Οργανισμούς να βελτιώσουν την λειτουργική τους αποτελεσματικότητα, προσφέροντας εκτεταμένη Διαχείριση Περιεχομένου και επιχειρηματική αναζήτηση, επιταχύνοντας με αυτό τον τρόπο τις κοινές επιχειρηματικές διαδικασίες και διευκολύνοντας την κοινή πληροφορία να είναι εύκολα διαθέσιμη σε όλους για μία καλύτερη επιχειρηματική εποπτεία .



Οι λύσεις **Microsoft** σας επιτρέπουν να διαχειριστείτε πληροφορίες, μέσω ενός ενιαίου περιβάλλοντος με βασικά χαρακτηριστικά που καθορίζουν την παραγωγικότητα, όπως εργαλεία συνεργασίας (**collaboration**), λύσεις αναζήτησης & διαχείρισης περιεχομένου (**content management**) κλπ.

Επιπλέον όλες αυτές οι συνεργασίες, μαζί με τον Server της Διαχείρισης του Περιεχομένου, εφοδιάζουν τα στελέχη του IT και τους developers με ένα πλήρες περιβάλλον και εργαλεία που χρειάζονται για τη συντήρηση των servers, την επεκτασιμότητα των εφαρμογών τους και όλων των αλληλοδιασυνδέσεων και ενδοεπικοινωνιών.



ο χώρος εργασίας καθίσταται ιδιαίτερα συνεργατικός και αποδοτικός με αποτέλεσμα τη μείωση του κόστους και αύξηση της παραγωγικότητας

Κορυφαίο μέλημα της Scicom : η ολοκληρωμένη Επιχειρηματική Υποστήριξη

Υπηρεσίες της Scicom

Η **Scicom**, στα προϊόντα που διαθέτει, τα συνοδεύει πάντα με όλες τις απαραίτητες υπηρεσίες και παρέχει πλήρη κάλυψη στις ανάγκες των πελατών της.

Προσφέρει υψηλού επιπέδου **Υπηρεσίες Επιχειρηματικής Υποστήριξης**

- **Τεχνολογική Υποστήριξη**
- **Λειτουργική Υποστήριξη**
- **Υποστήριξη εκμετάλλευσης**
- **Υλοποίηση ειδικών απαιτήσεων**

και αναλαμβάνει όλο το φάσμα των εργασιών όπως:



Ολοκληρωμένη Επιχειρηματική Υποστήριξη σε όλο το φάσμα:

- **σε επιλογές Πληροφόρησης**
 - Πληροφόρηση χρηστών για Βελτίωση της Παραγωγικότητας
 - Πληροφόρηση Στελεχών για καλύτερη Διαχείριση Απόδοσης
 - Πληροφόρηση Διοίκησης για Στήριξη Αποφάσεων
- **στην αξιοποίηση και καλή εκμετάλλευση της εγκατάστασης**
 - Καθοδήγηση χρηστών στην Καλύτερη Αξιοποίηση
 - Καθοδήγηση Στελεχών στην Καλύτερη Εκμετάλλευση
 - Προστασία της Επένδυσης
- **για τις επενδύσεις σε Πληροφορικά Συστήματα**
 - Παρακολούθηση Εγκατάστασης - Αξιολόγηση
 - Μελέτες – Προτάσεις Βελτιώσεων, Επεκτάσεων, Αναβάθμισης
 - Στήριξη γρήγορης Απόσβεσης των Επενδύσεων

η μετάδοση της γνώσης και η μεταφορά της εμπειρίας της Scicom στο περιβάλλον του πελάτη, εξασφαλίζουν την μεγιστοποίηση της εκμετάλλευσης



*είμαστε πάντα κοντά στον πελάτη
με επιλεγμένα προϊόντα και υπηρεσίες
για μία ολοκληρωμένη Επιχειρηματική Υποστήριξη
σε Ελλάδα και εξωτερικό*

